

# LES STATS DE L'EMPLOI

## COMMUNAUTE DE COMMUNES DROME SUD PROVENCE

• 14 COMMUNES DANS LA DROME



### Fiche statistique pour les données arrêtées à 2019

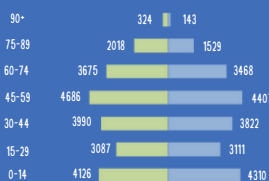
source : INSEE, Observatoire de Pôle Emploi AURA

#### POPULATION

DONNEES 2019

42697 HABITANTS (+5%)

PAR RAPPORT A 2013



#### ACTIVITE DES HABITANTS

POPULATION DE 15 A 64 ANS - DONNEES 2019

25781 HABITANTS (+1%)

PAR RAPPORT A 2013

25,1% INACTIFS  
7,8% ELEVES, ETUDIANTS ET STAGIAIRES NON REMUNERES  
7,6% RETRAITES / PRERETRAITES  
9,7% AUTRES INACTIFS



74,9% ACTIFS  
64,0% AVEC UN EMPLOI  
10,8% CHOMEURS

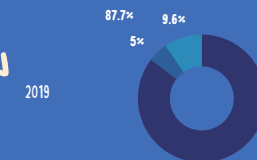
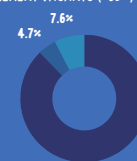
#### LOGEMENTS

DONNEES 2019

21530 LOGEMENTS (+9%)

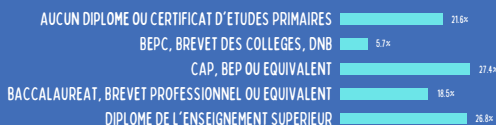
PAR RAPPORT A 2013

18373 RESIDENCES PRINCIPALES (+6%)  
1081 RESIDENCES SECONDAIRES / OCCASIONNELS (-18%)  
2075 LOGEMENT VACANTS (+39%)



#### ETUDES

DONNEES 2019



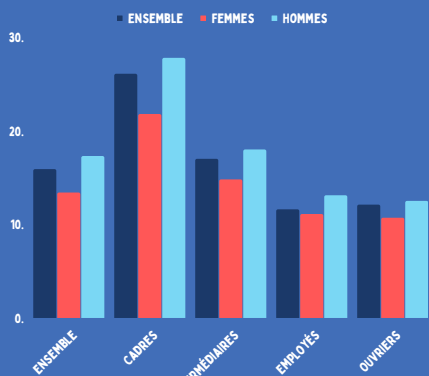
#### EMPLOIS DES HABITANTS

DONNEES 2019



#### SALAIRE NET HORAIRE

MOYEN EN EUROS - DONNEES 2020



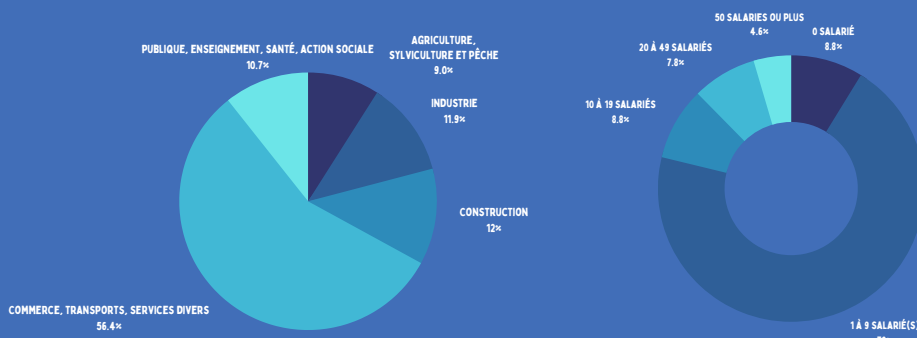
#### CREATION D'ENTREPRISES

DONNEES 2021

519 CREEES DONT 401 ENTREPRISES INDIVIDUELLES (77,3%)

#### TAILLE-ACTIVITE

ETABLISSEMENT ACTIFS EMPLOYEURS - DONNEES 2019



#### TRANSPORTS POUR SE RENDRE AU TRAVAIL

DONNEES 2019



#### SECTEURS D'ACTIVITE

PAR UNITE LEGALE - DONNEES 2019



## CHOMAGE

15-64 ANS (AU SENS DU RECENSEMENT) - INTERCOMMUNALITE - DONNEES 2019

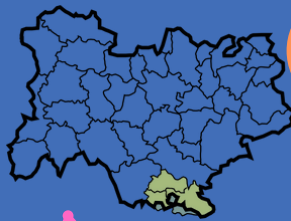
TAUX DE CHOMAGE 14.5% (2789 CHÔMEURS)



TAUX DE CHOMAGE DES 15/24 ANS 32.3%  
 TAUX DE CHOMAGE DES 25/54 ANS 12.4%  
 TAUX DE CHOMAGE DES 55/64 ANS 13.8%



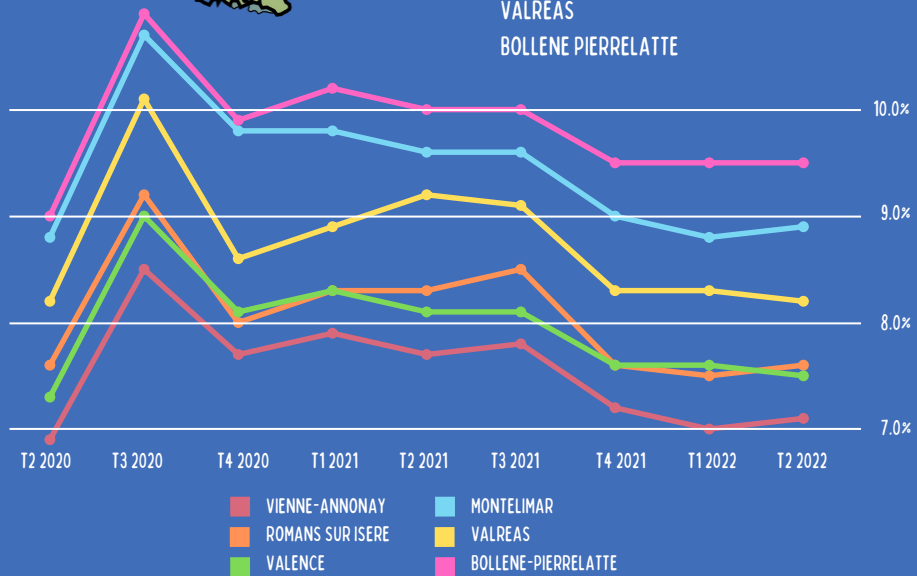
AUCUN DIPLOME OU CERTIFICAT D'ETUDES PRIMAIRES 23.2%  
 BEPC, BREVET DES COLLEGES, DNB 21.2%  
 CAP, BEP OU EQUIVALENT 17.1%  
 BACCALAUREAT, BREVET PROFESSIONNEL OU EQUIVALENT 15.4%  
 DIPLOME DE L'ENSEIGNEMENT SUPERIEUR - BAC+2 8.9%  
 DIPLOME DE L'ENSEIGNEMENT SUPERIEUR - BAC+3 OU +4 8.1%  
 DIPLOME DE L'ENSEIGNEMENT SUPERIEUR - BAC+5 OU PLUS 6.3%



## ZONE D'EMPLOI - CHOMAGE

DONNEES TRIMESTRIELLES DU DEUXIEME TRIMESTRE 2020 AU DEUXIEME TRIMESTRE 2022

DÉPEND DE LA ZONE D'EMPLOI DE  
 MONTELMAR  
 VALREAS  
 BOLLENE PIERRELATTE



## DEMANDEURS D'EMPLOI

CATEGORIE ABC - INTERCOMMUNALITE - DONNEES SEPTEMBRE 2022

4043 DEMANDEURS EN CATEGORIE ABC (-7.1% SUR UN AN)

## DEMANDEURS D'EMPLOI

CATEGORIE A - INTERCOMMUNALITE - DONNEES SEPTEMBRE 2022



2064 DEMANDEURS EN CATEGORIE A DONT

- 332 ONT MOINS DE 26 ANS (16%)
  - -22.2% SUR UN AN
- 605 ONT PLUS DE 50 ANS (29%)
  - -7.2% SUR UN AN

864 DEMANDEURS D'EMPLOIS EN CATEGORIE A SONT INSCRITS DEPUIS 1 AN (-14.5% SUR UN AN)

## PRINCIPAUX SECTEURS RECRUTEURS

CUMUL SUR 12 MOIS - INTERCOMMUNALITE - DONNEES SEPTEMBRE 2022

|                                                                         |        |
|-------------------------------------------------------------------------|--------|
| 7112B - INGÉNIERIE ÉTUDES TECHNIQUES                                    | 6,00 % |
| 4941B - TRANSPORTS ROUTIERS DE FRET DE PROXIMITÉ                        | 4,60 % |
| 8810C - AIDE PAR LE TRAVAIL                                             | 4,20 % |
| 4639A - COMMERCE DE GROS COMMERCE INTERENTREPRISES DE PRODUITS SURGELÉS | 3,70 % |
| 2446Z - ÉLABORATION ET TRANSFORMATION DE MATIÈRES NUCLÉAIRES            | 3,50 % |

## METIERS LES PLUS RECHERCHES

PAR LES DEMANDEURS D'EMPLOIS EN CATEGORIE ABC - INTERCOMMUNALITE - DONNEES SEP. 2022

|                                                            |        |
|------------------------------------------------------------|--------|
| K1303 - ASSISTANCE AUPRÈS D'ENFANTS                        | 4,60 % |
| N1103 - MAGASINAGE ET PRÉPARATION DE COMMANDES             | 4,50 % |
| K1304 - SERVICES DOMESTIQUES                               | 3,40 % |
| M1607 - SÉCRÉTARIAT                                        | 3,10 % |
| K2204 - NETTOYAGE DE LOCAUX                                | 2,50 % |
| D1214 - VENTE EN HABILLEMENT ET ACCESSOIRES DE LA PERSONNE | 2,30 % |
| N1101 - CONDUITE D'ENGINS DE DÉPLACEMENT DES CHARGES       | 2,00 % |
| D1507 - MISE EN RAYON LIBRE-SERVICE                        | 1,90 % |
| A1416 - POLYCLTURE ÉLEVAGE                                 | 1,80 % |
| M1601 - ACCUEIL ET RENSEIGNEMENTS                          | 1,70 % |

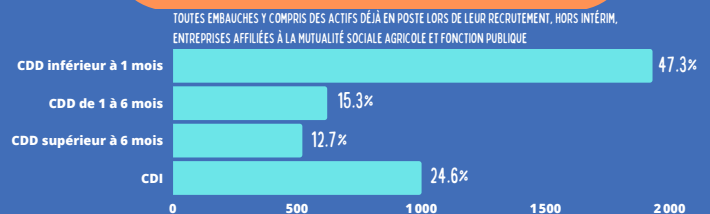
## TOP 3 - EMPAUCHES SUR LA PERIODE

PENDANT LE 3EME TRIMESTRE - INTERCOMMUNALITE - DONNEES SEPTEMBRE 2022

|                                                      |     |
|------------------------------------------------------|-----|
| AGRICULTURE, SYLVICULTURE ET PÊCHE                   | 930 |
| INDUSTRIE MANUFACTURIÈRE                             | 440 |
| COMMERCE - RÉPARATION D'AUTOMOBILES ET DE MOTOCYCLES | 380 |

## EMBAUCHES PAR TYPE DE CONTRAT

PENDANT LE 3EME TRIMESTRE - INTERCOMMUNALITE - DONNEES SEPTEMBRE 2022



### SOURCES

**Population:** Insee, RP2019 exploitation principale, géographie au 01/01/2022.  
**Activité des habitants:** Insee, RP2008, RP2013 et RP2019, exploitations principales, géographie au 01/01/2022.  
**Logements:** Insee, RP1967 à 1999 dénombremments, RP2008 au RP2019 exploitations principales.  
**Études:** Insee, RP2008, RP2019, exploitations principales, géographie au 01/01/2022.  
**Secteurs d'Activité:** Insee, Répertoire des entreprises et des établissements (Sirene) en géographie au 01/01/2021. - Champ: activités marchandes hors agriculture.  
**Emplois des habitants:** Insee, RP2019 exploitation complémentaire lieu de travail, géographie au 01/01/2022.  
**Transports pour se rendre au travail:** Insee, RP2019 exploitation principale, géographie au 01/01/2022.  
**Salaires net horaire:** Insee, Bases Tous salariés, fichier salariés au lieu de résidence en géographie au 01/01/2022.

### SOURCES

**Taille-Activité:** Insee, Flores (Fichier Localisé des Rémunérations et de l'Emploi Salarié) en géographie au 01/01/2022. Champ: hors secteur de la défense et hors particuliers employeurs.  
**Créations d'entreprises en 2021:** Insee, Répertoire des entreprises et des établissements (Sirene) en géographie au 01/01/2021. Champ: activités marchandes hors agriculture.  
**Zone d'emploi:** Insee, Estimations de taux de chômage localisés.  
**Chômage en 2019:** Insee, RP2008, RP2013 et RP2019, exploitations principales, géographie au 01/01/2022.  
**Demandeurs d'emplois:** PÔLE EMPLOI Auvergne-Rhône-Alpes  
**Métiers les plus recherchés:** PÔLE EMPLOI Auvergne-Rhône-Alpes  
**Principaux secteurs recruteurs:** ACOSS, CCMSA  
**Top 3 - Embauches sur la période (sur les 21 secteurs NAF):** ACOSS & MSA  
**Embauches par type de contrat:** ACOSS & MSA